

# 各種製品の使用方法

## ブラザー用 トナーカートリッジ

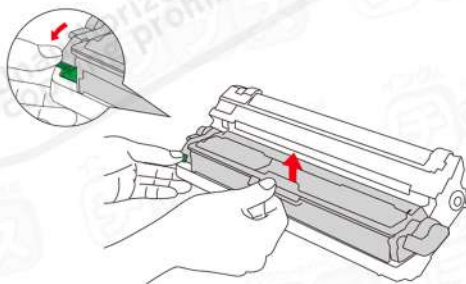


### Checkポイント

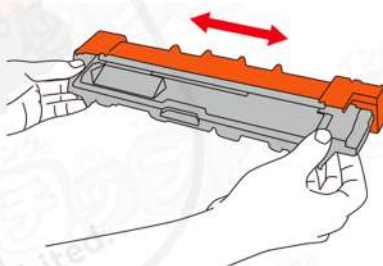
ブラザーのトナーはカートリッジ本体の左右に付いているギアがプリンターとかみ合って認識・残量の検知をするため、奥まできっちりとはめ込まないと認識されません。

新品・使用済みのカートリッジそれぞれのパウダーの漏れにお気を付けてください。

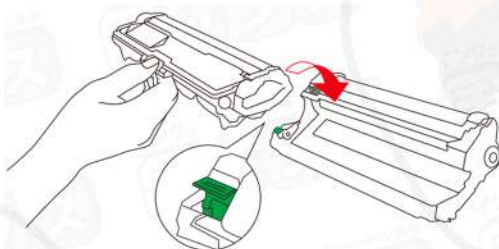
- 1 プリンターからドラムユニットを取り出し、ロックレバーを押し上げてトナーカートリッジを取り出します。



- 2 新しいトナーカートリッジを袋から取り出し、中に入っているパウダーが均等になるように4～5回優しく振り、オレンジ色の保護カバーを外してください。



- 3 緑色のロックレバーが「カチッ」というように、ドラムユニットにトナーカートリッジを奥まできっちりとはめ込んでください。



- 4 ドラムユニットをプリンターの指定位置に、奥までしっかりとセットし、フロントカバーを閉じて交換完了です。



※製品の仕様変更があると、こちらの説明と一部、異なることがある場合がございます。使用上、ご不安がある場合はご購入店舗または、サポートセンターにお問い合わせください。



### ご注意ください

画像の部分には触れないようにしてください。  
印字不良の原因になる可能性があります。



## ブラザー用 ドラムユニット

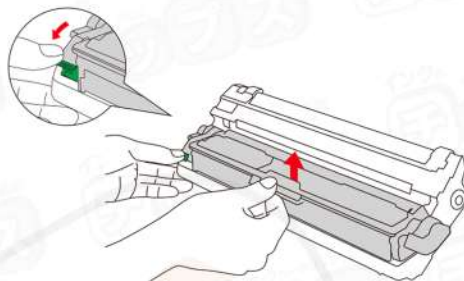


### Checkポイント

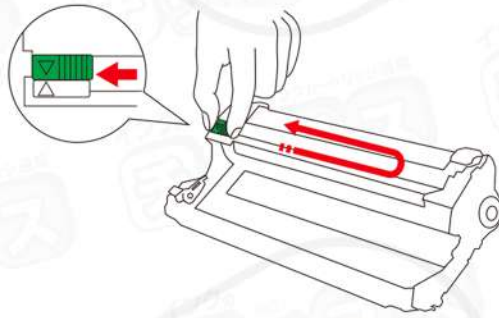
ブラザーのトナーはカートリッジ本体の左右に付いているギアがプリンターとかみ合せて認識・残量の検知をするため、  
奥までしっかりとめ込まないと認識されません。

新品・使用済みのカートリッジそれぞれのパウダーの漏れにお気を付けてください。

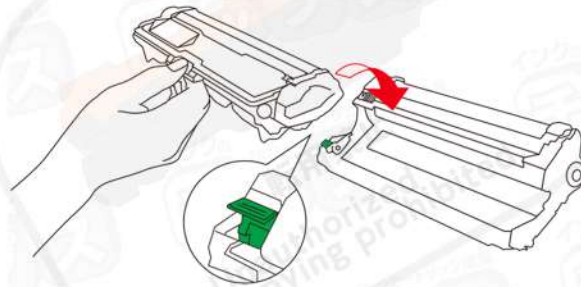
- 1 プリンターからドラムユニットを取り出し、  
ロックレバーを押し上げてトナーカートリッジを取り出します。



- 2** 新しいドラムユニットを袋から取り出し、黒い保護シートを外します。この時に緑色のつまみを左右に引き、クリーニングをしてください。



- 3** 緑色のロックレバーが「カチッ」というように、ドラムユニットにトナーカートリッジを奥まできっちりとはめ込んでください。



- 4** ドラムユニットをプリンターの指定位置に、奥まできっちりとセットし、フロントカバーを閉じて交換完了です。



※製品の仕様変更があると、こちらの説明と一部、異なることがある場合がございます。使用上、ご不安がある場合はご購入店舗または、サポートセンターにお問い合わせください。

## ブラザー用 モノクロトナー 認識しない場合

ごく稀に、トナーを交換しても「使用済みトナー」と判断されてご利用いただけない場合がございます。その場合、「**継続モード**」に設定変更をしていただくことによつてご利用いただける可能性がございます。

ご使用中のプリンター操作パネルをご確認いただき、①～③で該当する方法にて設定してください。



### 注意事項

- ・「継続モード」にすると基本的に、残量・交換表示が出ません。そのため、印字が薄くなりましたら、交換をお願いいたします。
- ・次回トナー交換後、「継続モード」は自動でオフになります。



### タイプ① LEDランプ型

フロントカバーを閉じ電源が入っている状態で【Go】ボタンを7回押します。全てのランプが2回点滅すると、「継続モード」がオンの設定完了です。





### タイプ② 1行表示液晶型

1. 操作パネル上の【メニュー】ボタンを押します。
2. 【▲】【▼】ボタンを押して「基本設定」を選択し、【OK】ボタンを押します。
3. 【▲】【▼】ボタンを押して「トナー継続使用」を選択し、【OK】ボタンを押します。
4. 【▲】【▼】ボタンを押して「オン」を選択し【OK】ボタンを押すと設定完了です。

### タイプ③ タッチパネル液晶型



1. タッチパネル上の  (メニューボタン) を押します。
2. 【全てのメニュー】【基本設定】【トナー継続設定】を順に押します。
3. キーが表示されていないときは、▲/▼を押して画面を送ります。
4. 操作パネル上の  (ホームボタン) を押すと設定完了です。



## オフに戻したいときは

- **タイプ① LEDランプ型**

もう一度 [Go] ボタンを7回押すと、すべてのランプが1回点滅し、連続印刷設定がオフになります。

- **タイプ② 1行表示液晶型**

同様に4.で「オフ」にすれば「トナー継続使用」をきるすることができます。

- **タイプ③ タッチパネル液晶型**

同様に3.で「オフ」にすれば「トナー継続使用」をきるすることができます。

---

当サイトの内容・テキスト・イラスト・画像等の無断転載・無断使用を固く禁じます。

Unauthorized copying and replication of the contents of this site, text and images are strictly prohibited.

严禁未经许可擅自复制或使用本网站的内容，文字，插图，图像等。