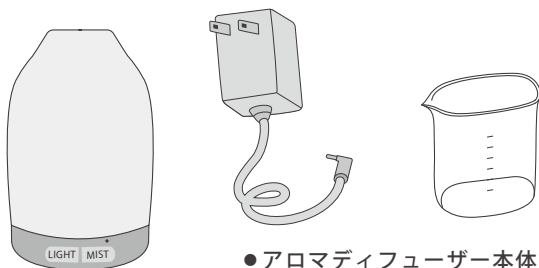




アロマディフューザー 取扱説明書

この度は、本製品をお買い上げいただき誠にありがとうございます。この取扱説明書では、本製品の使用方法や安全にお取り扱いいただくための注意事項を記載しています。よく読んでからご使用ください。読み終わった後も、この取扱説明書は大切に保管してください。

セット内容

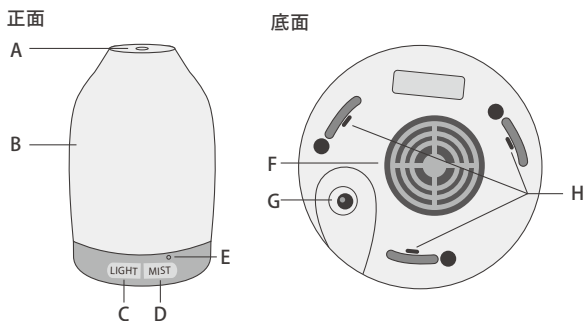


- アロマディフューザー本体
- ACアダプターケーブル
- 計量カップ
- 取扱説明書（本書）

製品仕様

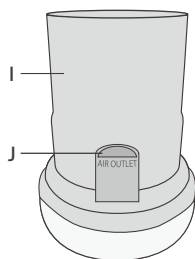
本体サイズ	90×140mm
本体重量	約 154g
素材	ABS / PP / POM
水タンク容量	120ml
対応オイル	天然抽出成分 100%のエッセンシャルオイル
電源コード長さ	1.7m
電源入力 / 出力	DC 24V 0.5A

各部の名称



- A 吹き出し口
- B 本体カバー
- C ライトボタン
- D ミストボタン (電源ボタン)
- E インジケーターライト
- F 吸気口
- G DCプラグ差込口
- H 排水口

タンク

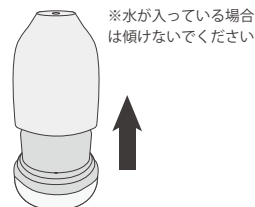
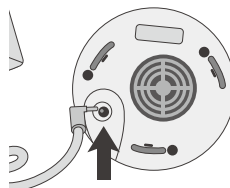


I

J

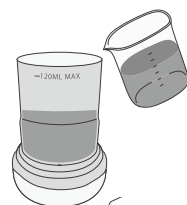
ご使用前の準備

- ①付属の AC アダプターを本体の底面にある DC プラグ差込口に差し込みます。
- ②本体カバーを右にスライドしてから上向きに取り外してください。



※水が入っている場合は傾けないでください

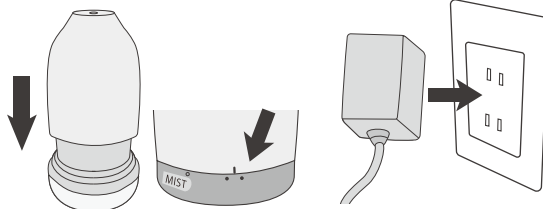
- ③付属の計量カップを使用し、水タンクに水 (35℃以下) を注いでください。
※計量カップ、水タンクに記載しているメモリを参考に容量 (120ml) を超えないように注いでください。
※送風口に水が入らないように注意して注いでください。



- ④水タンク内にエッセンシャルオイルを 2.3 滴 (0.3ml) 垂らします。
※天然抽出成分 100%のエッセンシャルオイルをご使用ください。



- ⑤イラストのように印が合うように本体カバーを左にスライドして固定させてください。
- ⑥AC アダプターを家庭用コンセントに差し込みます。



運転方法

ミストボタン

《噴霧モードの切り替え》

- 1 回目：音が鳴り、インジケーターライトが赤色に点灯します。連続噴霧モード (1 時間に約 25 ~ 30ml の消費) が作動します。
- 2 回目：音が鳴り、インジケーターライトが緑色に点灯します。間欠噴霧モード (30 秒間噴霧し、30 秒間停止) が作動します。
- 3 回目：音が鳴り、噴霧が停止します。

《噴霧とライトの停止》

電源がオンの状態でミストボタンを長押しすると、噴霧とライトが完全に停止します。

ライトボタン

《ライトモードの切り替え》

- 1 回目：音が鳴り、ライトが自動的に赤→紫→青→水色→緑→黄色→白の順番に点灯します。
- 2 回目：音が鳴り、ボタンを押した時点の色で点灯します。その後、ボタンを押すたびに各色 2 段階の明るさで調光され、色が切り替わります。

《ライトの消灯》

電源がオンの状態でライトボタンを長押しすると、ライトが消灯します。噴霧機能は引き続き動作します。

《水タンクの水がこぼれた際の対処法》

水タンクに水が入った状態で、誤って本体を倒したりして水がこぼれた際にそのまま放置すると本体内部に水がたまり故障の原因となります。下記の手順に従って本体内部にたまった水を排出してください。

※AC アダプターを接続している場合は、AC アダプターをコンセントから抜いてプラグを本体から取り外してください。

- ①本体カバーを取り外します。
 - ②水タンク内の水を排水側から捨ててください。
 - ③本体を左右に軽くゆすって、底面の排水口から水を出し、本体を乾かして下さい。
- ※24時間以上乾かしてからご使用ください。

消耗品・お手入れ・保管・排水

エッセンシャルオイル

本製品は別売りのエッセンシャルオイルを使用します。種類によって非対応のエッセンシャルオイルもございますので、必ず下記の内容をご確認ください。

対応するエッセンシャルオイル

・天然抽出成分100%のエッセンシャルオイル
※その他の香料や不純物などを含むオイルは故障の原因になりますので使用しないでください。

お手入れ

《お手入れ目安》

使用回数：5回～6回、日数：3日～5日

《本体・本体カバー・内部カバー》

- ・温水で薄めた台所用洗剤（中性）に布などを浸して、汚れを拭き取ってください。
- ・その後、洗剤が残らないように、乾いた布などで拭き取ってください。

《水タンク内》

・水を浸したやわらかい布で拭き取ってください。
※エッセンシャルオイルの成分により水タンク内や内部カバーに色が付着することがあります。その際は、温水で薄めた台所用洗剤（中性）に布等を浸して汚れを拭き取り、最後に水タンク内に洗剤が残らないよう乾いた布で拭いてください。

《吹き出し口・吸気口》

- ・綿棒などで汚れやほこりなどを取り除きます。
- ※ご使用後、水タンクに残った水は必ず捨ててください。雑菌などが繁殖するおそれがあります。
- ※お手入れをする際は必ず電源を切り、ACアダプターをコンセントから抜き、本体とプラグを抜いてからおこなってください。

保管

- ・本体や水タンク内部などに水滴が残っていないことを確認してから保管してください。
- ・長時間ご使用にならない場合はお手入れをした後、よく乾燥させてから保管してください。
- ・お手入れした後は陰干ししてよく乾かして保管してください。
- ・高温になる場所や水のかかる場所に保管しないでください。

排水

- ・排水の際は、必ず送風口を上にして指定された排水側から行ってください。
- ※内部に水分が入る恐れがありますので、送風口側からは排水しないでください。

注意事項

必ず下記の注意事項をよくお読みいただき、正しくお使いください。

- 本製品を修理、分解、または改造しないでください。
- アロマオイルを使用する際は、原液が肌に直接触れないようご注意ください。刺激が強いため、肌トラブルや炎症を引き起こす可能性があります。
- ACアダプターを抜くときは、必ず先端のプラグを持って抜いてください。
- 排水の際は、必ず指定された排水側から行ってください。
- 医療用呼吸器ではありません。吹き出し口から噴霧されるミストを故意に直接吸引しないでください。
- 悪臭や異臭がするなど、何か異常が生じたときは、即座に使用を中止してください。
- 使用中に気分が悪くなった場合は、ただちに使用を中止し、風通しの良い場所で安静にしてください。
- 必ず付属のACアダプターケーブルをご利用ください。付属品以外を使用すると、発熱や火災の原因となる可能性があります。
- 本体、電源コードに水をかけたり、濡れた手で触らないでください。
- 必ず天然抽出成分100%のエッセンシャルオイルを使用し、合成香料などは使用しないでください。
- 電源アダプターのコードを故意にねじったり、引っ張ったりしないでください。
- 本体に電源コードを巻き付けて使用しないでください。
- 直接水道の蛇口からは水タンクに給水しないでください。給水する際は、付属の計量カップを使用してください。
- 給水時やお手入れをする際は必ず電源を切り、ACアダプターをコンセントから抜き、本体とプラグを抜いてからおこなってください。
- アロマの噴霧口に顔を近づけないよう注意してください。
- 本製品を落としたり、強い衝撃を与えないでください。
- 湿気の多い場所、ホコリが多い場所、直射日光が強く当たる場所、高温になる場所での使用や保管を避けてください。
- ぐらついた台や傾いた場所など、不安定な場所に設置しないでください。
- 火のそばでの使用や保管は避けてください。
- 長時間本製品を傾けたり、裏返したりしないでください。
- 小さなお子様やペットの手が届かない場所で、保管、使用してください。
- テレビやスピーカー機器などの電化製品の横に置かないでください。

保証・問い合わせ

【保証期間】

ご購入商品の到着日から180日間

【保証内容】

商品の交換または商品代金の返金

【保証対象】

初期不良や本取扱説明書に記載の正常な使用状態で故障した場合、ご注文商品と相違する商品が届いた場合には保証対応をさせていただきます。事前に下記の情報をご用意の上、ご購入店舗までご連絡ください。

- ①ご注文店舗：
- ②ご注文日：
- ③ご注文番号：
- ④ご注文者名：

以下の場合も、保証期間中であっても保証対象外となりますので予めご了承ください。

- 本取扱説明書の内容と異なる使用方法が見られる、または落下などの外的衝撃がある●付属品の破損や紛失



取扱説明書について

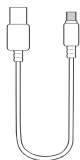
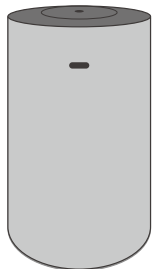
取扱説明書は仕様変更等により更新される場合がございます。最新版はQRコードを読み取っていただき、WEB取扱説明書をご覧ください。



アロマディフューザー 取扱説明書

この度は、本製品をお買い上げいただき誠にありがとうございます。この取扱説明書では、本製品の使用方法や安全にお取り扱いいただくための注意事項を記載しています。よく読んでからご使用ください。読み終わった後も、この取扱説明書は大切に保管してください。

セット内容



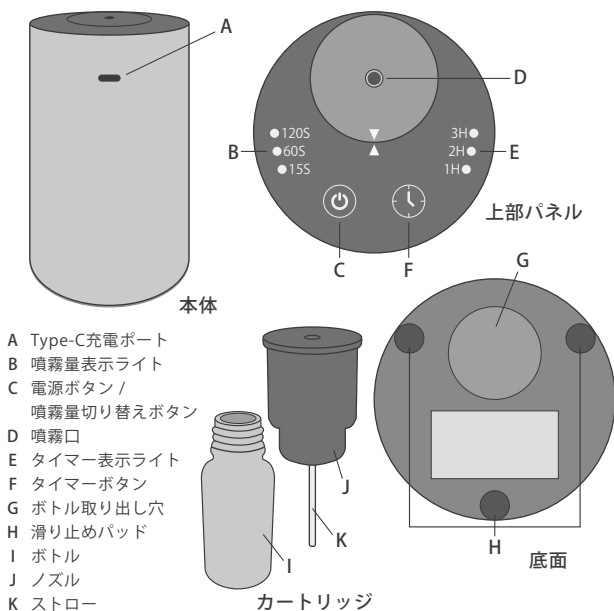
- アロマディフューザー本体
- USBケーブル (Type-C)
- 取扱説明書 (本書)

※電源アダプターは本製品に付属しておりません。お手持ちのものや事前にご用意の上で使用ください。

製品仕様

本体サイズ	69×117mm
本体重量	約328g
素材	アルミニウム合金 / PP / POM
定格入力	DC 5V/1A
バッテリー容量	2,000mAh
タイマー設定	1時間 / 2時間 / 3時間 / 4時間
ボトル容量	20ml
対応オイル	植物性エッセンシャルオイル 揮発性アロマオイル
噴霧量設定	3分間に15秒噴霧 3分間に60秒噴霧 3分間に120秒噴霧

各部の名称



使用方法

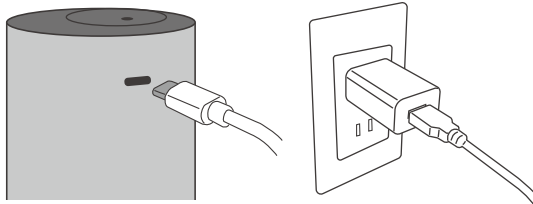
●充電方法

付属の Type-C ケーブルを使用し、本体を電源アダプター (別売) に接続して充電してください。

充電中 電源ボタンが点滅します

充電完了 電源ボタンが点灯したままになります

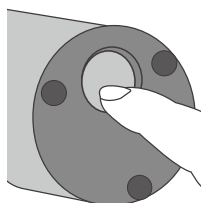
※電源ボタンが高速で点滅する場合は、バッテリー残量が10%以下であることを示しています。その際は、速やかに充電を行ってください。



●アロマオイル補充方法

①本体を裏返し、底面の穴からボトルを押し出しカートリッジを取り外してください。

②ノズルを回してボトルを取り外し、アロマオイル (別売) を注ぎ入れます。

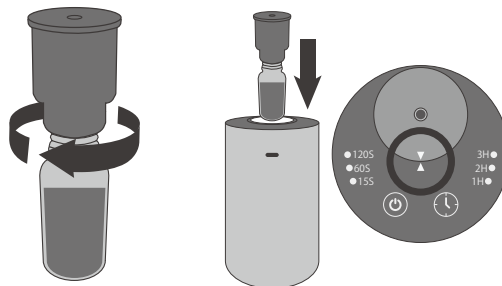


※ボトルの8割以上は入れないでください。



③ボトルにノズルを取り付けます。オイルが漏れないようにしっかりと固定してください。

④カートリッジを製品本体に戻します。戻す際にはイラストのように三角マークの位置を合わせてください。



●操作方法

電源オン

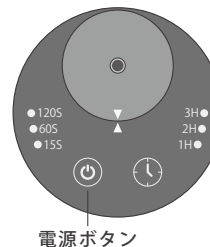
電源ボタンを約2秒間長押しして本体が起動します

電源オフ

電源ボタンを約2秒間長押しして本体が停止します

設定の保存

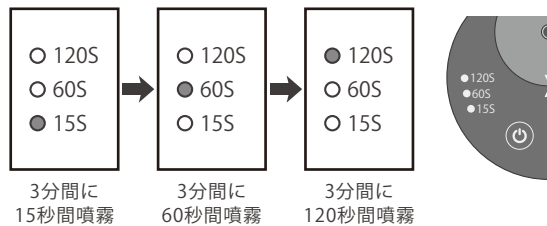
電源オフ時、噴霧量とタイマーの設定が自動的に保存されます。次回電源をオンにすると、前回と同じ設定で動作します。



使用方法

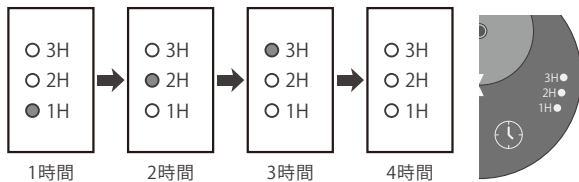
●噴霧量の設定

動作中に電源ボタンをタッチすると、噴霧量を切り替えることができます



●タイマーの設定

動作中にタイマーボタンをタッチすると、動作時間を切り替えることができます



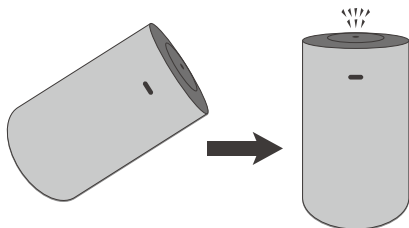
●自動停止機能について

自動停止

本製品が45℃以上傾くと、自動的に動作が停止します

自動再開

本製品を元の位置に戻すと、約5秒後に噴霧が再開されます



注意事項

必ず下記の注意事項をよくお読みいただき、正しくお使いください。

- アロマオイルを使用する際は、原液が肌に直接触れないようご注意ください。刺激が強いため、肌トラブルや炎症を引き起こす可能性があります。
- 使用中に気分が悪くなった場合は、ただちに使用を中止し、風通しの良い場所で安静にしてください。
- 必ず付属のUSBケーブルをご利用ください。付属品以外を使用すると、発熱や火災の原因となる可能性があります。
- 製品のお手入れする際は、必ず電源を切ってから作業を行ってください。
- アロマの噴霧口に顔を近づけないよう注意してください。
- 本製品を落としたり、強い衝撃を与えないでください。
- 本製品を修理、分解、または改造しないでください。
- 湿気が多い場所、ホコリが多い場所、直射日光が強く当たる場所、高温になる場所での使用や保管を避けてください。
- ぐらついた台や傾いた場所など、不安定な場所に設置しないでください。
- 火のそばでの使用や保管は避けてください。
- 長時間本製品を傾けたり、裏返したりしないでください。
- 小さなお子様の手が届かない場所で保管、使用してください。

消耗品・ボトル・お手入れ

アロマオイル

本製品は別売りのアロマオイルを使用します。種類によって非対応のアロマオイルもございますので、必ず下記の内容をご確認ください。

対応するオイル

- ・植物性エッセンシャルオイル
- ・揮発性アロマオイル

※その他のアロマオイルを使用するとノズルの詰まりや故障の原因になりますので使用しないでください。

ボトル

容量：20ml / 経口：15mm の精油瓶はそのまま付属のノズルに付け替えていただきご使用可能です。

- ・経口 15mm以外：必ず付属のボトルに注ぎ替えてご使用ください。
- ・経口 15mm / 容量 20ml 以外：そのまま付属のノズルにてご使用可能ですが、ストローの長さを切断し調整する必要があります。ストローは替えのご用意はございませんので、切断される際はお客様のご判断にてお願いいたします。

お手入れ

《本体》

- ・本体にオイルが付着している場合は、乾いた柔らかい布で丁寧に拭き取ってください。

《噴霧口のお手入れ》

- ・綿棒などで付着しているオイルや汚れを取り除きます。
- ・噴霧口に汚れがたまるとミストが出にくく故障の原因になりますので定期的にお手入れをしてください。

《ボトル・カートリッジ》

- ・アロマオイルを新しく交換する際は、ノズルやパーツを取り外してからボトルやストローを一度洗浄してください。
※洗浄しないままアロマオイルを注ぐとにおいが混ざってしまいます。
- ・洗浄する際には、ボトルとストローの内部を水または無水アルコールで洗浄してください。
- ・洗浄した後は、ボトルとストローをしっかりと乾燥させてください。

保証・問い合わせ

【保証期間】

ご購入商品の到着日から180日間

【保証内容】

商品の交換または商品代金の返金

【保証対象】

初期不良や本取扱説明書に記載の正常な使用状態で故障した場合、ご注文商品と相違する商品が届いた場合には保証対応をさせていただきます。事前に下記の情報をご用意の上、ご購入店舗までご連絡ください。

- ①ご注文店舗：
- ②ご注文日：
- ③ご注文番号：
- ④ご注文者名：

以下の場合は、保証期間中であっても保証対象外となりますので予めご了承ください。

- 本取扱説明書の内容と異なる使用方法が見られる、または落下などの外的衝撃がある●付属品の破損や紛失



取扱説明書について

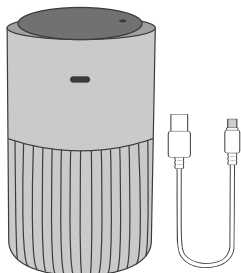
取扱説明書は仕様変更等により更新される場合がございます。最新版はQRコードを読み取っていただき、WEB取扱説明書をご覧ください。



アロマディフューザー 取扱説明書

この度は、本製品をお買い上げいただき誠にありがとうございます。この取扱説明書では、本製品の使用方法や安全にお取り扱いいただくための注意事項を記載しています。よく読んでからご使用ください。読み終わった後も、この取扱説明書は大切に保管してください。

セット内容



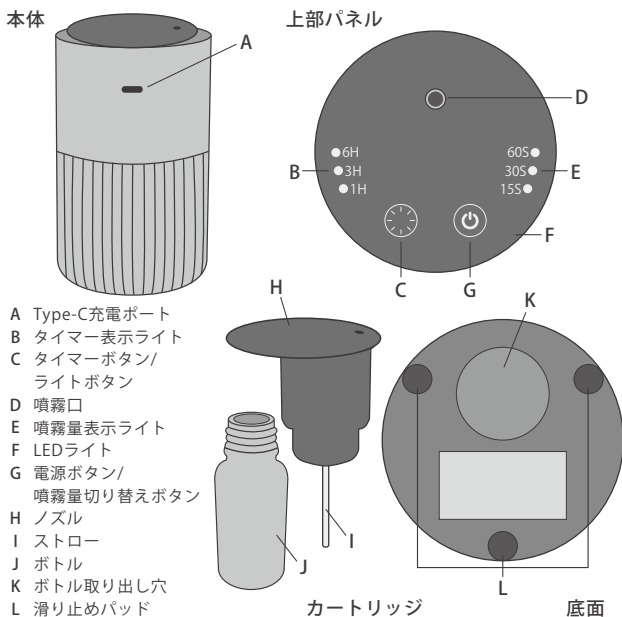
- アロマディフューザー本体
- USB ケーブル (Type-C)
- 取扱説明書 (本書)

※電源アダプターは本製品に付属しておりません。お手持ちのものや事前にご用意の上ご使用ください。

製品仕様

本体サイズ	70×120mm
本体重量	約 258g
素材	PP / POM / ABS
定格入力	DC 5V/1A
バッテリー容量	2,000mAh
タイマー設定	1 時間 / 3 時間 / 6 時間 / 8 時間
ボトル容量	20ml
対応オイル	植物性エッセンシャルオイル 揮発性アロマオイル
噴霧量設定	3 分間に 15 秒噴霧 3 分間に 30 秒噴霧 3 分間に 60 秒噴霧

各部の名称



使用方法

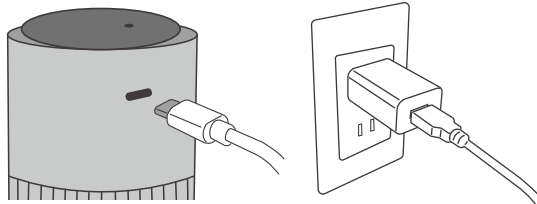
●充電方法

付属の Type-C ケーブルを使用し、本体を電源アダプター（別売）に接続して充電してください。

充電中 電源ボタンが点滅します

充電完了 電源ボタンが点灯したままになります

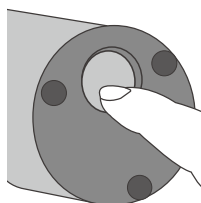
※電源ボタンが高速で点滅する場合は、バッテリー残量が10%以下であることを示しています。その際は、速やかに充電を行ってください。



●アロマオイル補充方法

①本体を裏返し、底面の穴からボトルを押し出しカートリッジを取り外してください。

②ノズルを回してボトルを取り外し、アロマオイル（別売）を注ぎ入れます。

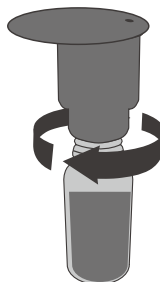


※ボトルの8割以上は入れないでください。

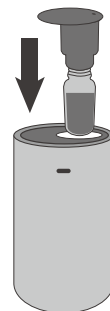


③ボトルにノズルを取り付けます。オイルが漏れないようにしっかりと固定してください。

④カートリッジを製品本体に戻します。



※ボトルを戻す際は、パーツが噛み合うようにイラストの方向に差し込み戻します。



●操作方法

電源オン

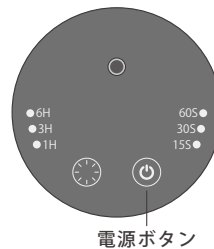
電源ボタンを約 2 秒間長押しして本体が起動します

電源オフ

電源ボタンを約 2 秒間長押しして本体が停止します

設定の保存

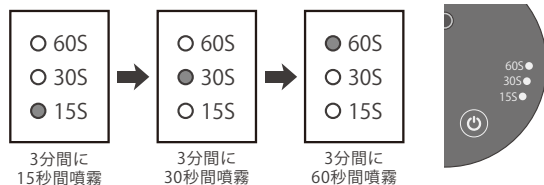
電源オフ時、噴霧量とタイマーの設定が自動的に保存されます。次回電源をオンにすると、前回と同じ設定で動作します。



使用方法

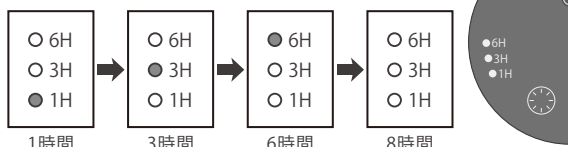
●噴霧量の設定

動作中に電源ボタンをタッチすると、噴霧量を切り替えることができます



●タイマーの設定

動作中にタイマーボタンをタッチすると、動作時間を切り替えることができます



●ライトの操作方法

ライトの点灯

タイマーボタンを長押しすると、ライトが点灯します

カラフル点滅モード

タイマーボタンをもう一度押しすと、ライトがカラフルに点滅します

ライトの消灯

タイマーボタンを再度押しすと、ライトが消灯します

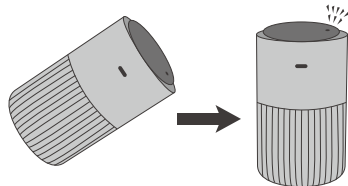
●自動停止機能について

自動停止

本製品が45℃以上傾くと、自動的に動作が停止します

自動再開

本製品を元の位置に戻すと、約5秒後に噴霧が再開されます



注意事項

必ず下記の注意事項をよくお読みいただき、正しくお使いください。

- アロマオイルを使用する際は、原液が肌に直接触れないようご注意ください。刺激が強いため、肌トラブルや炎症を引き起こす可能性があります。
- 使用中に気分が悪くなった場合は、ただちに使用を中止し、風通しの良い場所で安静にしてください。
- 必ず付属のUSBケーブルをご利用ください。付属品以外を使用すると、発熱や火災の原因となる可能性があります。
- 製品のお手入れする際は、必ず電源を切ってから作業を行ってください。
- アロマの噴霧口に顔を近づけないよう注意してください。
- 本製品を落としたり、強い衝撃を与えないでください。
- 本製品を修理、分解、または改造しないでください。
- 湿気の多い場所、ホコリが多い場所、直射日光が強く当たる場所、高温になる場所での使用や保管を避けてください。
- ぐらついた台や傾いた場所など、不安定な場所に設置しないでください。
- 火のそばでの使用や保管は避けてください。
- 長時間本製品を傾けたり、裏返したりしないでください。
- 小さなお子様の手が届かない場所で保管、使用してください。

消耗品・ボトル・お手入れ

アロマオイル

本製品は別売りのアロマオイルを使用します。種類によって非対応のアロマオイルもございますので、必ず下記の内容をご確認ください。

対応するオイル

- ・植物性エッセンシャルオイル
- ・揮発性アロマオイル

※その他のアロマオイルを使用するとノズルの詰まりや故障の原因になりますので使用しないでください。

ボトル

容量：20ml / 径口：15mm の精油瓶はそのまま付属のノズルに付け替えていただきご使用可能です。

- ・径口 15mm以外：必ず付属のボトルに注ぎ替えてご使用ください。
- ・径口 15mm / 容量 20ml 以外：そのまま付属のノズルにてご使用可能ですが、ストローの長さを切断し調整する必要があります。ストローは替えのご用意はございませんので、切断される際はお客様のご判断にてお願いいたします。

お手入れ

《本体》

- ・本体にオイルが付着している場合は、乾いた柔らかい布で丁寧に拭き取ってください。

《噴霧口のお手入れ》

- ・綿棒などで付着しているオイルや汚れを取り除きます。
- ・噴霧口に汚れがたまるとミストが出にくく故障の原因になりますので定期的にお手入れをしてください。

《ボトル・カートリッジ》

- ・アロマオイルを新しく交換する際は、ノズルやパーツを取り外してからボトルやストローを一度洗浄してください。
※洗浄しないままアロマオイルを注ぐとにおいが混ざってしまいます。
- ・洗浄する際には、ボトルとストローの内部を水または無水アルコールで洗浄してください。
- ・洗浄した後は、ボトルとストローをしっかりと乾燥させてください。

保証・問い合わせ

【保証期間】

ご購入商品の到着日から180日間

【保証内容】

商品の交換または商品代金の返金

【保証対象】

初期不良や本取扱説明書に記載の正常な使用状態で故障した場合、ご注文商品と相違する商品が届いた場合には保証対応をさせていただきます。事前に下記の情報をご用意の上、ご購入店舗までご連絡ください。

- ①ご注文店舗：
- ②ご注文日：
- ③ご注文番号：
- ④ご注文者名：

以下の場合は、保証期間中であっても保証対象外となりますので予めご了承ください。

- 本取扱説明書の内容と異なる使用方法が見られる、または落下などの外的衝撃がある●付属品の破損や紛失



取扱説明書について

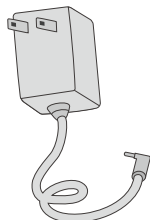
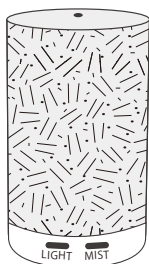
取扱説明書は仕様変更等により更新される場合がございます。最新版はQRコードを読み取っていただき、WEB取扱説明書をご覧ください。



アロマディフューザー 取扱説明書

この度は、本製品をお買い上げいただき誠にありがとうございます。この取扱説明書では、本製品の使用方法や安全にお取り扱いいただくための注意事項を記載しています。よく読んでからご使用ください。読み終わった後も、この取扱説明書は大切に保管してください。

セット内容

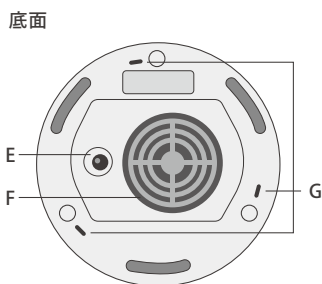
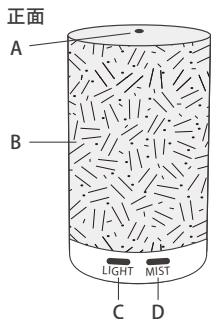


- アロマディフューザー本体
- ACアダプターケーブル
- 計量カップ
- 取扱説明書（本書）

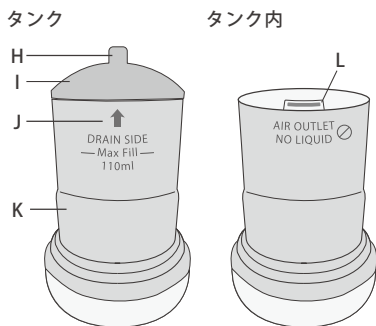
製品仕様

本体サイズ	88×135mm
本体重量	約343g
素材	PP / ABS
水タンク容量	110ml
対応オイル	天然抽出成分100%のエッセンシャルオイル
電源コード長さ	1.5m
電源入力 / 出力	DC 24V 0.65A

各部の名称

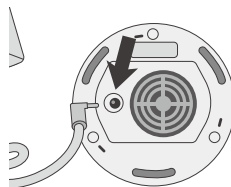


- A 吹き出し口
- B 本体カバー
- C ライトボタン
- D ミストボタン
(電源ボタン)
- E DCプラグ差込口
- F 吸気口
- G 排水口
- H ミスト通気口
- I 内部カバー
- J 排水側
- K 水タンク
- L 送風口

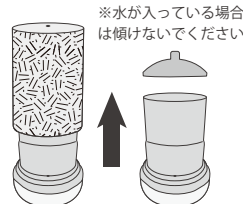


ご使用前の準備

①付属の AC アダプターを本体の底面にある DC プラグ差込口に差し込みます。



②本体カバーと内部カバーを本体下部を支えながら上向きに取り外してください。



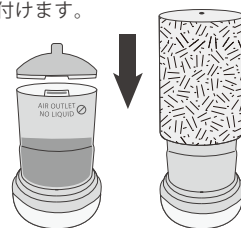
③付属の計量カップを使用し、水タンクに水(35℃以下)を注いでください。※計量カップ、水タンクに記載しているメモリを参考に容量(110ml)を超えないように注いでください。※送風口に水が入らないように注意して注いでください。



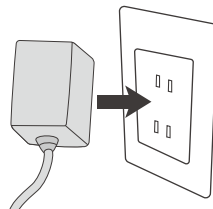
④水タンク内にエッセンシャルオイルを2.3滴(0.3ml)垂らします。※天然抽出成分100%のエッセンシャルオイルをご使用ください。



⑤送風口のくぼみ部分が噛み合うように内部カバーを取り付けた後、本体カバーも取り付けます。



⑥ACアダプターを家庭用コンセントに差し込みます。



運転方法

ミストボタン

《噴霧モードの切り替え》

- 1 回目：音が鳴り、連続噴霧モード（1時間に約25～30mlの消費）に切り替わります。
- 2 回目：音が2回鳴り、間欠噴霧モード（30秒間噴霧し、30秒間停止）に切り替わります。
- 3 回目：音が鳴り、噴霧とライトが停止します。

《噴霧とライトの停止》

電源がオンの状態でミストボタンを長押しすると、噴霧とライトが完全に停止します。

ライトボタン

《ライトの明るさ調整》

- 1 回目：音が鳴り、ライトが明るさ（強）で点灯します。
- 2 回目：音が鳴り、ライトが明るさ（弱）で点灯します。
- 3 回目：音が鳴り、ライトが消灯します。

《ライトの消灯》

電源がオンの状態でライトボタンを長押しすると、ライトが消灯します。噴霧機能は引き続き動作します。

《水タンクの水がこぼれた際の対処法》

水タンクに水が入った状態で、誤って本体を倒したりして水がこぼれた際にそのまま放置すると本体内部に水がたまり故障の原因となります。下記の手順に従って本体内部にたまった水を排出してください。

※AC アダプターを接続している場合は、AC アダプターをコンセントから抜いてプラグを本体から取り外してください。

- ①本体カバーを取り外します。
 - ②水タンク内の水を排水側から捨ててください。
 - ③本体を左右に軽くゆすって、底面の排水口から水を出し、本体を乾かして下さい。
- ※24時間以上乾かしてからご使用ください。

消耗品・お手入れ・保管・排水

エッセンシャルオイル

本製品は別売りのエッセンシャルオイルを使用します。種類によって非対応のエッセンシャルオイルもございますので、必ず下記の内容をご確認ください。

対応するエッセンシャルオイル

・天然抽出成分100%のエッセンシャルオイル
※その他の香料や不純物などを含むオイルは故障の原因になりますので使用しないでください。

お手入れ

《お手入れ目安》

使用回数：5回～6回、日数：3日～5日

《本体・本体カバー・内部カバー》

- ・温水で薄めた台所用洗剤（中性）に布などを浸して、汚れを拭き取ってください。
- ・その後、洗剤が残らないように、乾いた布などで拭き取ってください。

《水タンク内》

・水を浸したやわらかい布で拭き取ってください。
※エッセンシャルオイルの成分により水タンク内や内部カバーに色が付着することがあります。その際は、温水で薄めた台所用洗剤（中性）に布等を浸して汚れを拭き取り、最後に水タンク内に洗剤が残らないよう乾いた布で拭いてください。

《吹き出し口・吸気口》

- ・綿棒などで汚れやほこりなどを取り除きます。
- ※ご使用後、水タンクに残った水は必ず捨ててください。雑菌などが繁殖するおそれがあります。
- ※お手入れをする際は必ず電源を切り、ACアダプターをコンセントから抜き、本体とプラグを抜いてからおこなってください。

保管

- ・本体や水タンク内部などに水滴が残っていないことを確認してから保管してください。
- ・長時間ご使用にならない場合はお手入れをした後、よく乾燥させてから保管してください。
- ・お手入れした後は陰干ししてよく乾かして保管してください。
- ・高温になる場所や水のかかる場所に保管しないでください。

排水

- ・排水の際は、必ず送風口を上にして指定された排水側から行ってください。
- ※内部に水分が入る恐れがありますので、送風口側からは排水しないでください。

注意事項

必ず下記の注意事項をよくお読みいただき、正しくお使いください。

- 本製品を修理、分解、または改造しないでください。
- アロマオイルを使用する際は、原液が肌に直接触れないようご注意ください。刺激が強いため、肌トラブルや炎症を引き起こす可能性があります。
- ACアダプターを抜くときは、必ず先端のプラグを持って抜いてください。
- 排水の際は、必ず指定された排水側から行ってください。
- 医療用呼吸器ではありません。吹き出し口から噴霧されるミストを故意に直接吸引しないでください。
- 悪臭や異臭がするなど、何か異常が生じたときは、即座に使用を中止してください。
- 使用中に気分が悪くなった場合は、ただちに使用を中止し、風通しの良い場所で安静にしてください。
- 必ず付属のACアダプターケーブルをご利用ください。付属品以外を使用すると、発熱や火災の原因となる可能性があります。
- 本体、電源コードに水をかけたり、濡れた手で触らないでください。
- 必ず天然抽出成分100%のエッセンシャルオイルを使用し、合成香料などは使用しないでください。
- 電源アダプターのコードを故意にねじったり、引っ張ったりしないでください。
- 本体に電源コードを巻き付けて使用しないでください。
- 直接水道の蛇口からは水タンクに給水しないでください。給水する際は、付属の計量カップを使用してください。
- 給水時やお手入れをする際は必ず電源を切り、ACアダプターをコンセントから抜き、本体とプラグを抜いてからおこなってください。
- アロマの噴霧口に顔を近づけないよう注意してください。
- 本製品を落としたり、強い衝撃を与えないでください。
- 湿気の多い場所、ホコリが多い場所、直射日光が強く当たる場所、高温になる場所での使用や保管を避けてください。
- ぐらついた台や傾いた場所など、不安定な場所に設置しないでください。
- 火のそばでの使用や保管は避けてください。
- 長時間本製品を傾けたり、裏返したりしないようにしてください。
- 小さなお子様やペットの手が届かない場所で、保管、使用してください。
- テレビやスピーカー機器などの電化製品の横に置かないでください。

保証・問い合わせ

【保証期間】

ご購入商品の到着日から180日間

【保証内容】

商品の交換または商品代金の返金

【保証対象】

初期不良や本取扱説明書に記載の正常な使用状態で故障した場合、ご注文商品と相違する商品が届いた場合には保証対応をさせていただきます。事前に下記の情報をご用意の上、ご購入店舗までご連絡ください。

- ①ご注文店舗：
- ②ご注文日：
- ③ご注文番号：
- ④ご注文者名：

以下の場合も、保証期間中であっても保証対象外となりますので予めご了承ください。

- 本取扱説明書の内容と異なる使用方法が見られる、または落下などの外的衝撃がある●付属品の破損や紛失



取扱説明書について

取扱説明書は仕様変更等により更新される場合がございます。最新版はQRコードを読み取っていただき、WEB取扱説明書をご覧ください。